

国保中央病院外壁落下防止ネット架設工事仕様書

1 業務名

国保中央病院外壁落下防止ネット架設工事

2 工事完了実施期限

令和2年8月末日

※ 但し、工事の実施日は病院担当者と協議の上、決定するものとします。また、外壁落下防止ネットの供給状況により、工事期限については協議の上、決定することとします。

3 履行場所

国保中央病院本館（奈良県磯城郡田原本町宮古404-1）

4 工事概要

(1) 外壁落下防止ネットの仕様

外壁落下防止ネットの仕様については、以下のとおりとします。

- ① ネットの素材については、東洋紡イザナス®を使用したネットを使用し、防炎加工をしていること。
- ② 使用色はシルバーとする。
- ③ 網目は24mmとする。

※ 同等以上の製品も可とします。同等製品を使用する場合は、製品のサンプル並びに密度（ g/m^2 ）、強度（ cN/dtex ）（GPa）、弾性率（ cN/dtex ）（GPa）、破断伸度（%）がわかる書類を提出すること。

(2) 施工方法

落下の危険性のある外壁面全体にアンカーピンをコンクリート躯体に打ち込みワイヤーでガイドを形成し、上記4（1）のネットで外壁を覆う施工方法で実施すること。

(3) 外壁落下防止ネット架設面積

架設箇所	面積
国保中央病院本館 東面	201.82 m^2
国保中央病院本館 西面	342.07 m^2
合計面積	543.89 m^2

詳細については、別紙の「国保中央病院外壁落下防止ネット数量表」を参照すること。

5 費用負担

作業にかかる施工費、諸経費一式、作業に必要な材料・用具、機材及び届出・手続き等に要する費用については、受託者の負担とする。

6 安全の確保

高所での作業も伴うため、業務遂行にあたっては、労働安全衛生法関係法令を遵守し適切な安全対策を行うこと。

7 法令の義務責任

受託者は、関係法令上の義務及び責任を全て負うものとする。

8 損害賠償

業務遂行中に起こした災害等により、施設、職員に損害を与えた場合は、受託者において、損害賠償の責を負うこと。

9 報告

工事施工業者は業務終了後速やかにその旨を報告し確認を受けなければならない。また、業務完了報告書、作業前・作業後の写真を提出すること。

10 その他

本仕様書で判断がつかない事項は、現場確認を行うこと。

国保中央病院 外壁落下防止ネット 数量表

使用ネット: イザナス防災シルバー24mm

東面							単位(m)																	
パーツ	幅(m)×	高さ(m)=	面積(m ²)	ヶ所数	面積計(m ²)	開口切込	部位名	幅						壁面等高さ				庇・バルコニー等奥行						
								幅	柱等見込	その他見込み	バルコニー大梁高さx2	幅余長	採用幅	高さ	バルコニー裏	その他見込み	パラペット	余長	採用高さ	庇等の見込み(裏)	庇等の見込み(上部)	バルコニー大梁高、スラブ	余長	採用奥行
①	3.80	3.10	11.78	4	47.12		壁面	3.30				0.50	3.80	1.90	0.20	0.30	0.20	0.50	3.10					
②	3.50	3.10	10.85	4	43.40		壁面	3.00				0.50	3.50	1.90	0.20	0.30	0.20	0.50	3.10					
③	3.80	3.50	13.30	1	13.30		壁面	3.30				0.50	3.80	2.30	0.20	0.30	0.20	0.50	3.50					
④	3.50	3.50	12.25	1	12.25		壁面	3.00				0.50	3.50	2.30	0.20	0.30	0.20	0.50	3.50					
⑤	24.50	3.50	85.75	1	85.75		壁面	24.00				0.50	24.50	2.30	0.20	0.30	0.20	0.50	3.50					
合計					201.82																			

南面							単位(m)																			
パーツ	幅(m)×	高さ(m)=	面積(m ²)	ヶ所数	面積計(m ²)	開口切込	部位名	幅						壁面等高さ				庇・バルコニー等奥行								
								幅	柱等見込	その他見込み	バルコニー大梁高さx2	幅余長	採用幅	高さ	バルコニー裏	その他見込み	パラペット	余長	採用高さ	庇等の見込み(裏)	庇等の見込み(上部)	バルコニー大梁高、スラブ	余長	採用奥行		
合計																										

西面							単位(m)																	
パーツ	幅(m)×	高さ(m)=	面積(m ²)	ヶ所数	面積計(m ²)	開口切込	部位名	幅						壁面等高さ				庇・バルコニー等奥行						
								幅	柱等見込	その他見込み	バルコニー大梁高さx2	幅余長	採用幅	高さ	バルコニー裏	その他見込み	パラペット	余長	採用高さ	庇等の見込み(裏)	庇等の見込み(上部)	バルコニー大梁高、スラブ	余長	採用奥行
⑥	4.50	3.10	13.95	4	55.80		壁面	4.00				0.50	4.50	1.90	0.20	0.30	0.20	0.50	3.10					
⑦	3.30	3.10	10.23	4	40.92		壁面	2.80				0.50	3.30	1.90	0.20	0.30	0.20	0.50	3.10					
⑧	5.00	3.50	17.50	1	17.50		壁面	4.50				0.50	5.00	2.30	0.20	0.30	0.20	0.50	3.50					
⑨	15.50	3.50	54.25	1	54.25		壁面	15.00				0.50	15.50	2.30	0.20	0.30	0.20	0.50	3.50					
⑩	22.10	3.50	77.35	1	77.35		壁面	21.60				0.50	22.10	2.30	0.20	0.30	0.20	0.50	3.50					
⑪	27.50	3.50	96.25	1	96.25		壁面	27.00				0.50	27.50	2.30	0.20	0.30	0.20	0.50	3.50					
合計					342.07																			

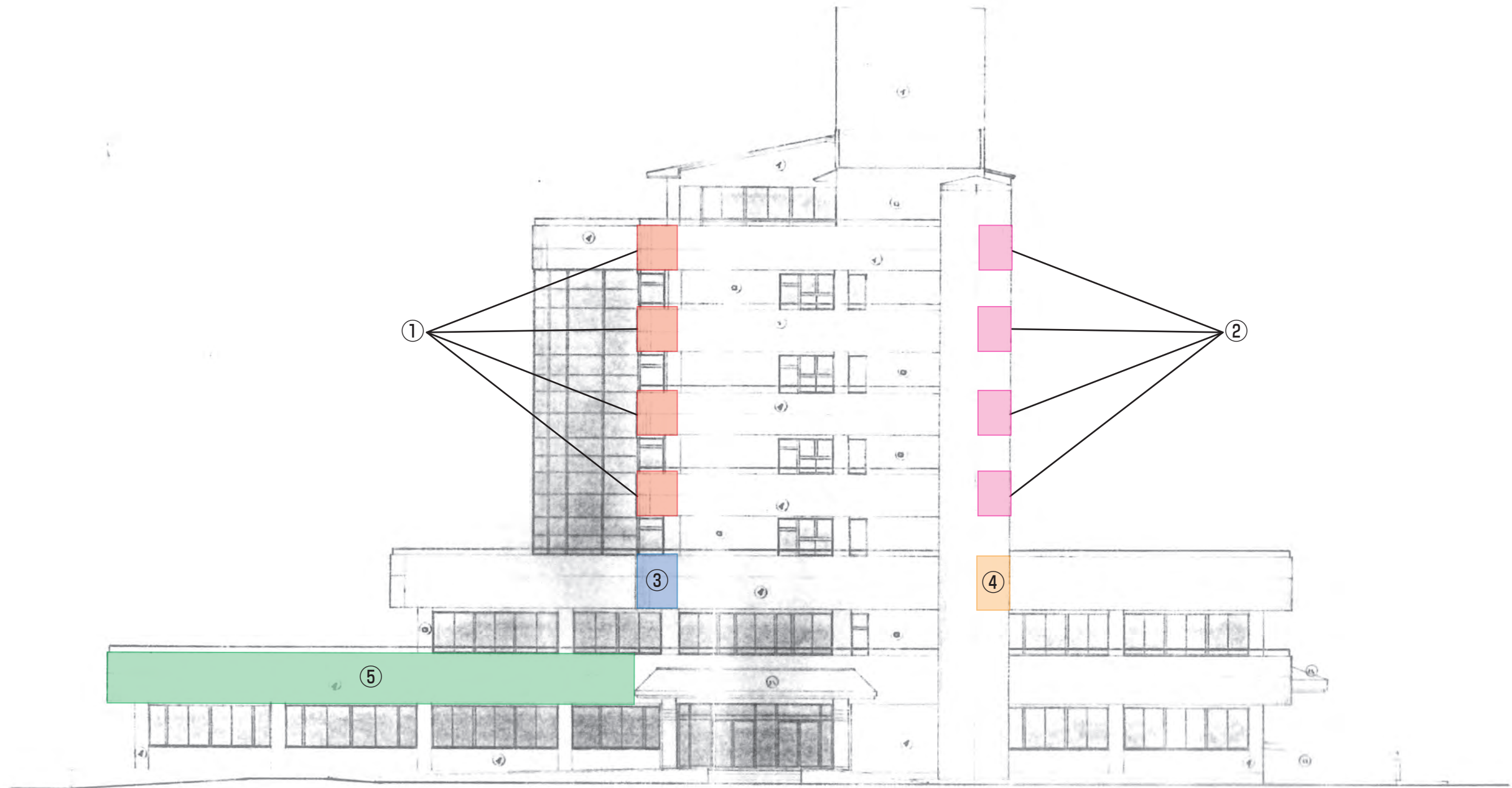
北面							単位(m)																			
パーツ	幅(m)×	高さ(m)=	面積(m ²)	ヶ所数	面積計(m ²)	開口切込	部位名	幅						壁面等高さ				庇・バルコニー等奥行								
								幅	柱等見込	その他見込み	バルコニー大梁高さx2	幅余長	採用幅	高さ	バルコニー裏	その他見込み	パラペット	余長	採用高さ	庇等の見込み(裏)	庇等の見込み(上部)	バルコニー大梁高、スラブ	余長	採用奥行		
合計																										

■外壁落下防止ネット合計面積 543.89 m²

【内訳】 東面 201.82 m²
 西面 m²
 南面 342.07 m²
 北面 m²

国保中央病院 外壁落下防止ネット 架設図

使用ネット：東洋紡イザナス® NCネット/シルバー 24mm 防炎加工



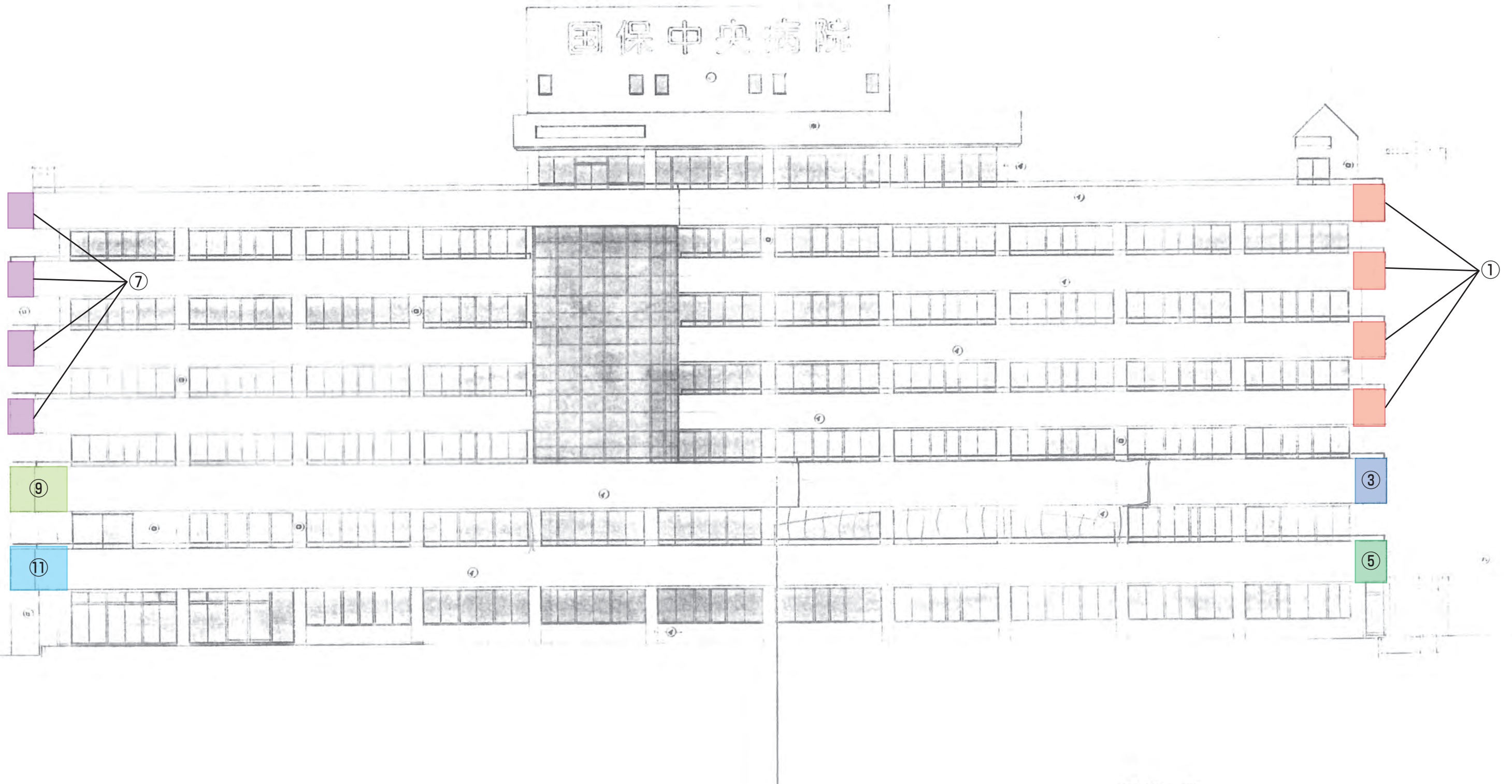
東立面図

パーツ	幅 (m) ×	高さ (m) =	面積 (㎡)	箇所数	面積計 (㎡)	開口切込
①	3.80	3.10	11.78	4	47.12	
②	3.50	3.10	10.85	4	43.40	
③	3.80	3.50	13.30	1	13.30	
④	3.50	3.50	12.25	1	12.25	
⑤	24.50	3.50	85.75	1	85.75	
合計					201.82	

外壁落下防止ネット合計面積		シルバー-24mm
【内訳】	東面	201.82 ㎡
	南面	0 ㎡
	西面	342.07 ㎡
	北面	0 ㎡
	合計	543.89 ㎡
	端数整理	544.00 ㎡

国保中央病院 外壁落下防止ネット 架設図

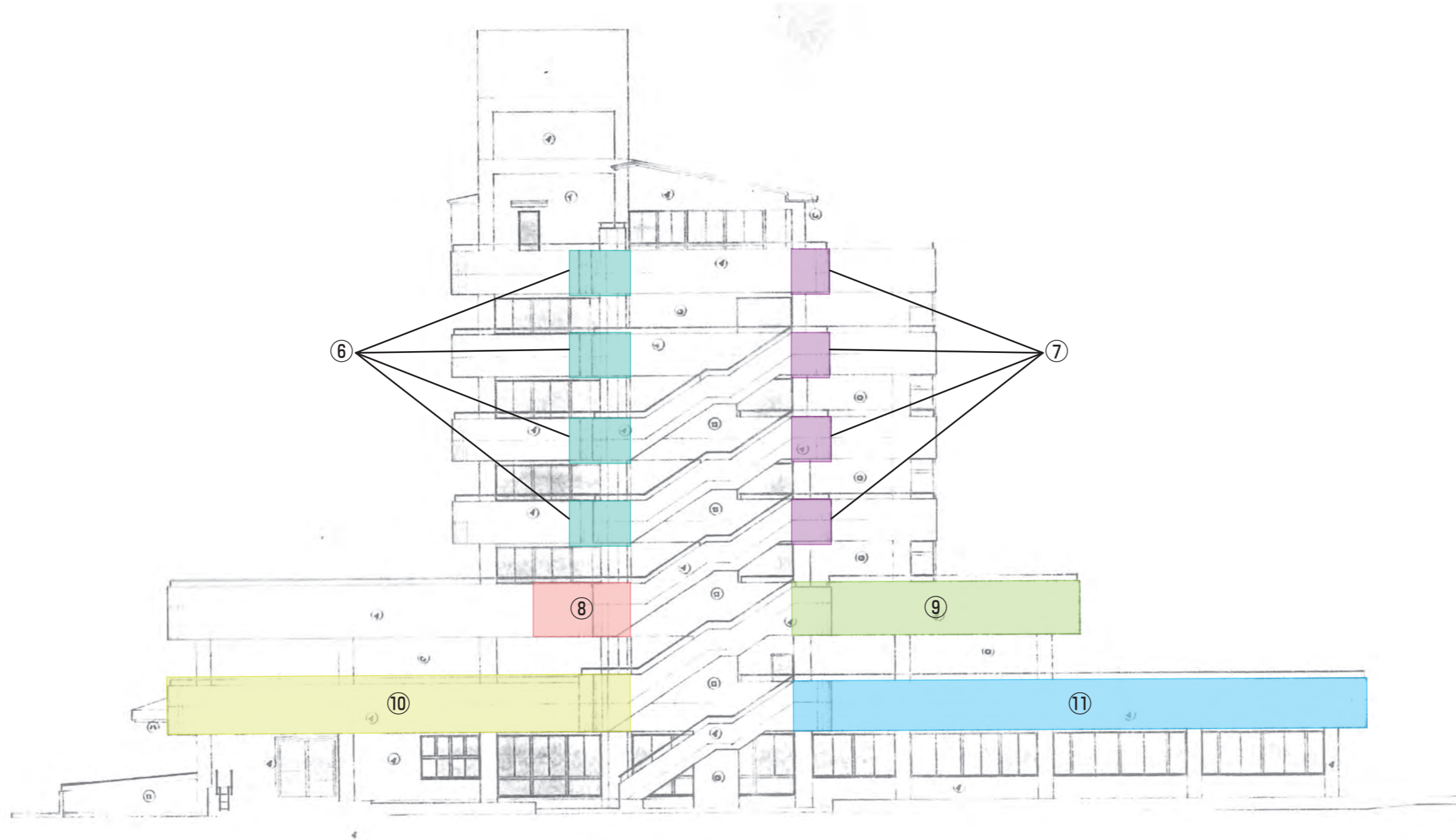
使用ネット：東洋紡イザナス® NCネット/シルバー 24mm 防炎加工



南立面図

国保中央病院 外壁落下防止ネット 架設図

使用ネット：東洋紡イザナス® NCネット/シルバー 24mm 防炎加工



西立面図

パーツ	幅 (m) ×	高さ (m) =	面積 (m)	箇所数	面積計 (m)	開口切込
⑥	4.50	3.10	13.95	4	55.80	
⑦	3.30	3.10	10.23	4	40.92	
⑧	5.00	3.50	17.50	1	17.50	
⑨	15.50	3.50	54.25	1	54.25	
⑩	22.10	3.50	77.35	1	77.35	
⑪	27.50	3.50	96.25	1	96.25	
合計					342.07	

国保中央病院 外壁落下防止ネット 架設図

使用ネット：東洋紡イザナス® NCネット/シルバー 24mm 防炎加工



北立面図