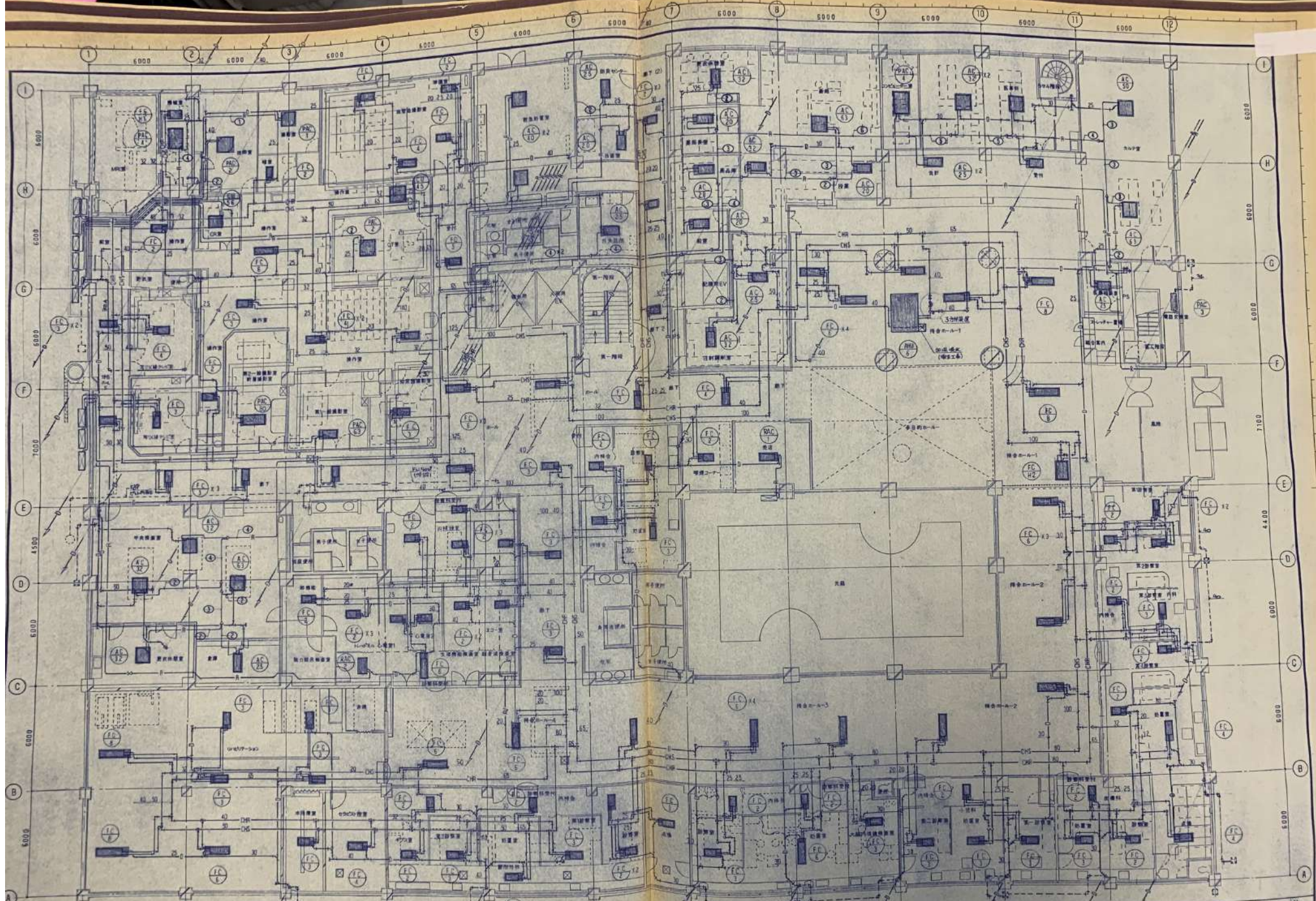


AHU-2	(中央空調系統)			(OA=1,100)		計 24.5 <sub>kw</sub>	AC2119. (2119.25) (内機、外機共=防振架別)	
AHU-6	空気調和器 (隔ホ-ル)	18500 "	31000 "	3600 CMH (OA=1000)	20 "	1.5 kw (3φ-200V)	超音波加温器 WM-ENS 2400 2.4 kg/H (1φ-200V) 天井吊型 (FY-06UTN)	1
AHU-7	空気調和器 (地階厨房)	23500 "		4800 CMH	23 "	2.2 kw (3φ-200V)	天井吊型 (FY-08UCN)	1

記号	名称	冷凍能力	暖房能力	冷凍水量	送風機	備考	数量
FC-2	ファンコイルユニット	1800 Kcal/H	3,000 Kcal/H	6.0 L/M	36 "	天井埋込型	BV-213CS 56
-3	"	2460 "	4,080 "	8.2 L/M	49 "	"	"-313CS 56
-4	"	3330 "	5,610 "	11.0 "	66 "	"	"-413CS 15
-E	"	4680 "	7,500 "	17.0 "	80 "	"	"-613CS 81
-8	"	6,600 "	11,500 "	22.0 "	132 "	"	"-813CS 19
-H1	ファンコイルユニット	8,300 "	11,500 "	27.7 "	1,560 <sup>CMH</sup>	天井埋込型 高静圧9PP	"-203CM 1
-H2	"	11,430 "	10,660 "	38.1 "	2,100 "	"	"-303CM 1
-2D	"	1,830 "	2,980 "	6.1 "	372 "	"	"-203C 8

記号	名称	数量
OT-1	オイルストレージタンク 地下埋設型 11,000 Lit 1,600φ × 5,800 <sup>L</sup> (アスファルト樹脂) 附属品一式	1
OT-2	オイルサービスタンク 220 Lit 600 × 500 × 800H 架台 H=1,500 油面計 97mmφ共	1
ST-1	膨張タンク FRP 耐熱複合板 1体型 耐風 1G 1000 × 1000 × 1,200 <sup>H</sup> 平架台 97mmφ共	1



Title 國泰中央醫院新築工事  
 No. 空調設備工事  
 1樓平面圖  
 配管  
 Scale 1:100  
 No. 51  
 Date  
 設計者 榮 相互設計株式會社  
 一級建築士事務所 一級建築士監理第1477号 田中 健 實